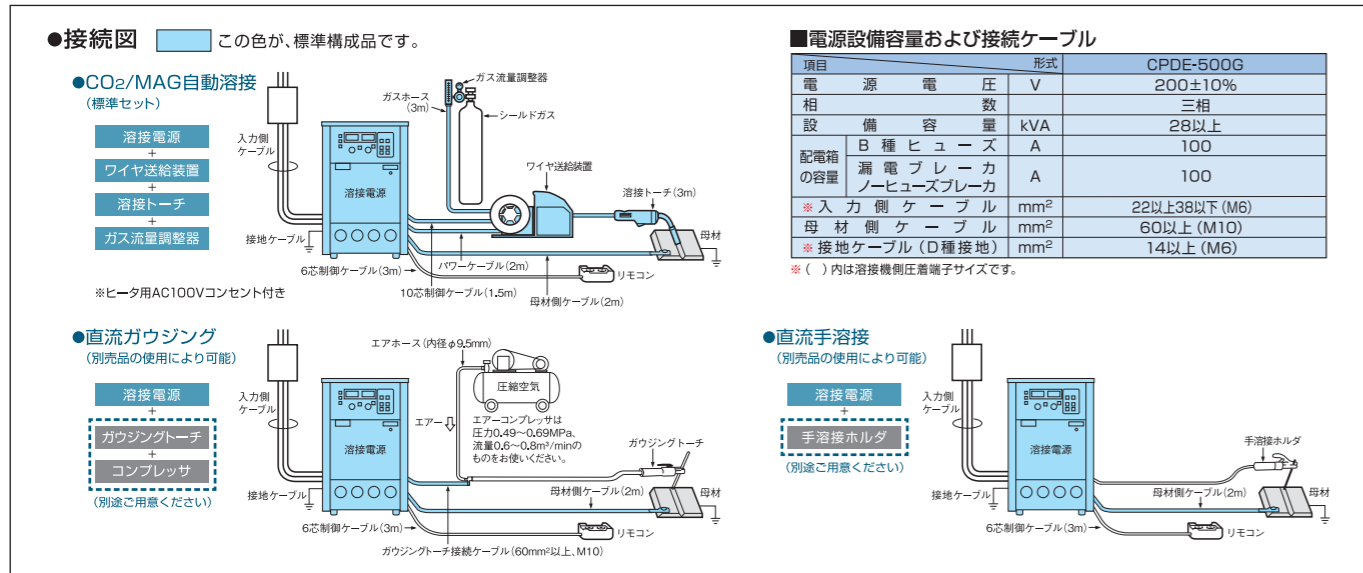


# INVERTER AUTO CPDE500G



省エネ、そしてパワフルなワイヤ送給、  
圧倒的なコストパフォーマンスで  
サイリスタ機から次のステージへ。

- 1 高い省エネ性能
- 2 優れたワイヤ送給性能
- 3 インバータ制御による高い溶接性
- 4 視認性に優れたデジタルパネル



●標準仕様

総合名称	インバータオートCPDE500G
●溶接電源	形式 CPDE-500G
定格入力電圧	V 200 (三相)
定格入力kVA	27.6 (25.7kW)
定格使用率	% 100
定格出力電流	A 500
定格負荷電圧	V 45
出力電流範囲	A 30~500
出力電圧範囲	V 12~45
最高無負荷電圧	V 76
※1外形寸法(W×D×H)	mm 345×633×580
質量	kg 64
●ワイヤ送給装置	形式 CME-7401
※2適用ワイヤ径	mm (0.8)、0.9、1.0、1.2、(1.4)、(1.6)
ワイヤ送給速度	m/分 22 (最大)
外形寸法(W×D×H)	mm 201×494×380
質量	kg 11
●送給装置側パワーケーブル	形式 BKPT-6002
ケーブル太さ	mm <sup>2</sup> 60
●母材側パワーケーブル	形式 BKPT-6002
ケーブル太さ	mm <sup>2</sup> 60
●CO <sub>2</sub> /MAG溶接トーチ	形式 BT5004-30
定格電流	A 500 (CO <sub>2</sub> )、450 (MAG)
※2適用ワイヤ径	mm (1.2)、1.4、(1.6)
使用率	% 60 (CO <sub>2</sub> )、30 (MAG)
冷却方式	空冷
●ガス流量調整器	形式 FCR-226(ヒータ付) [(株)ユタカ製]

※1 外形寸法にアイボルトは含まれません。  
※2 ( ) 内のワイヤ径をご使用の場合は別売品が必要です。  
ご使用される溶接電源の溶接モード後をご確認ください。

●標準付属品

総合名称	インバータオートCPDE500G
●溶接電源	CPDE-500G
ガラス管ヒューズ	2A×2、4A×1
熱収縮チューブ	1
六角レンチ(M10)	1
送給ロール(1.4/1.6)	2 (K5439B01)
アウトレットガイド(1.2~1.6)	1 (K5977J03)
●ワイヤ送給装置	CME-7401
ガスホース(3m)	1

●別売品

■延長ケーブル

	5m	10m	15m	20m
※パワーケーブル (60mm <sup>2</sup> )	BKPT-6007	BKPT-6012	BKPT-6017	BKPT-6022
(母材側・送給装置側共通)	(80mm <sup>2</sup> )	—	BKPT-8017	BKPT-8022
ガスホース	BKGG-0605	BKGG-0610	BKGG-0615	BKGG-0620
送給装置側制御ケーブル(10心)	BKCPJ-1005	BKCPJ-1010	BKCPJ-1015	BKCPJ-1020
アナログリモコン制御ケーブル(6心)	BKCPJ-0605	BKCPJ-0610	BKCPJ-0615	BKCPJ-0620

※延長ケーブル使用時は標準パワーケーブル(2m)は必要ありません。  
※自動機または、定格電流に近い電流値でお使いの場合は、1ランク太いケーブルをご使用ください。  
※内線規定では、パワーケーブル太さを250A以下:33mm<sup>2</sup>、400A以下:60mm<sup>2</sup>、600A以下:100mm<sup>2</sup>と示しています。(定格使用率50%の場合)

■リモコン

アナログリモコン(有線)

品名	部品番号
アナログリモコン(3m)	K8240B00

モバリモ®(無線)

品名	形式
MOBILE Remocon	E-2642
変換ケーブル	K8116E00

※溶接法切替はご使用できません。



■ガウジングトーチ

形式	GT-11
電流	700A
圧縮空気	0.49~0.69MPa

溶接機に関するお問い合わせは

株式会社 **DAIHEN** 溶接・接合事業部 サポートダイヤル 0120-856-036

仙台 (022)218-0391	太田 (0276)61-3791	静岡 (053)463-3181	四国 (0877)33-0030
札幌 (011)846-2650	東京 (03)6281-6794	北陸 (076)221-8803	福岡 (092)573-6101
釧路 (0154)32-7297	横浜 (046)273-7111	六甲 (078)275-2030	長崎 (095)824-9731
大宮 (048)651-6188	長野 (0263)28-8080	京滋 (077)554-4495	南九州 (096)233-0105
小山 (0285)28-2525	名古屋 (0561)64-5680	広島 (082)294-5951	大分 (097)553-3890
新潟 (025)284-0757	富士 (0545)52-5273	岡山 (086)243-6377	

このカタログ内容につきましては左記までお問い合わせください。

<https://www.daihen.co.jp/products/welder/>

ダイヘンYouTube公式チャンネル

JQA ISO 9001 認証取得  
品質マネジメントシステムの国際規格ISO9001を取得しています。

安全にお使いいただくために

- ①お使いになれる前に取扱説明書など関係書類を必ずお読みいただいてからご使用ください。
- ②溶接機または切断機をご使用される場合は、換気ができ、可燃物のない屋内に設置してください。屋外の場合は、直射日光、風雨、塩水の影響を受けない場所に設置してください。
- ③その他安全にかかわるご質問・ご相談はご遠慮なく弊社までお問い合わせください。

ご注意 本製品および製品の技術(ソフトウェアを含む)は「キャッチオール規制対象貨物など」に該当します。輸出する場合には、関係法令に従った需要者・用途などの確認を行い、必要な場合は経済産業大臣の輸出許可申請など適正な手続きをお取りください。

●このカタログの記載内容は2025年4月現在のものです。仕様など内容を予告なく変更する場合があります。  
●このカタログは環境に配慮した「植物油インキ」を使用しています。



CAT. NO. B221204G

## 高い省エネ性能

# 環境への配慮がコストを抑える

## パワーアップした省エネ性能でコストをさらに低減

溶接時の電力消費効率を高めることで、高い省エネ性能を実現しました。これによりサイリスタ機と比べ大幅にランニングコストを抑えることができます。



◀ 詳しい計算はこちらから

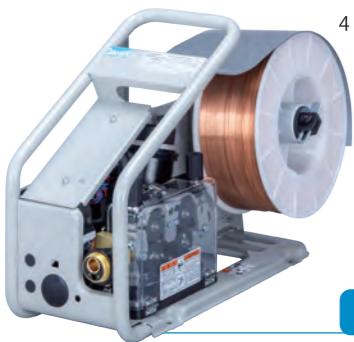
1台あたり年間削減量		CO <sub>2</sub> 排出量1.45t、電気代7.9万円削減	
使用機種	500A サイリスタ機	CPDE500G	
消費電力	溶接中	15.8 kW	13.1 kW
	待機中	0.63 kW	0.03 kW
年間消費電力	約 17,100 kWh	約 13,650 kWh	
年間電気代	約 393,000円	約 314,000円	
使用想定条件	● 溶接電流：350A ● 稼働日数：260日 ● 溶接時間：4h/日(8h) ● 電力料金：23円/kWh		

※数値は目安であり、保証値ではありません。お客様の使用状況・環境により値は変化します。 ※溶接時の消費電力は平均実測値となります。省エネ回路の動作は考慮せずに算出しています。  
 ※CO<sub>2</sub>排出量の排出係数は「電気事業者別排出係数一覧 令和7年提出用(環境省)」に記載される代替値0.42(kg-CO<sub>2</sub>/kWh)を使用しております。排出係数はお使いの電力会社などにより異なります。  
 ※電気料金は令和6年4月における高圧電力(契約電力500kW以上)の全国平均を使用しております。

## 優れたワイヤ送給性能

# パワフルなワイヤ送給をもっと使いやすく

### 軽量設計

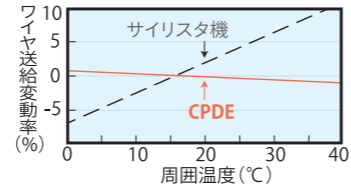


4ロール送給方式でありながら、本体質量11kgと軽量なため、送給装置の移動負担を軽減できます。

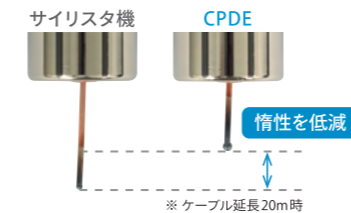
11kg

### エンコーダフィードバック方式の高精度送給

入力電圧の変動耐性に加え、周囲温度など外乱の影響を抑制。高精度なワイヤ送給が溶接品質の安定化に貢献します。



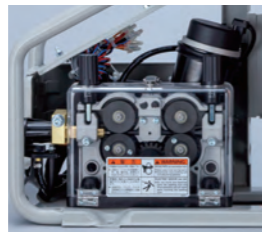
アーク終了時のワイヤ送給の惰性が抑えられ、小気味の良い効率的なタック溶接が可能です。



## 2駆2従の4ロール送給方式を標準装備

1駆1従の2ロール送給方式に比べて送給力が1.5倍に向上し、トーチケーブル長が6mでも安定した溶接が行えます。

ワイヤの座屈などトラブルも減少し、安定した溶接品質を担保します。



## 細径ワイヤの溶着量が大幅に向上

最大ワイヤ送給速度が22m/分となり、サイリスタ機標準の送給装置と比べ最大45%溶着量が増加します。

使用機種	ワイヤ送給速度	溶接電流	溶着量
500Aサイリスタ機	15m/分	330A	125g/分
CPDE500G	22m/分	420A	186g/分

※ワイヤ：軟鋼ソリッド1.2mmφ、シールドガス：CO<sub>2</sub>の場合

### ● 溶接モード一覧表

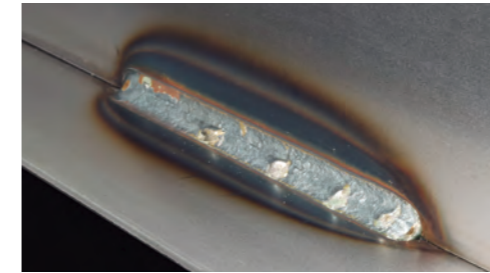
ワイヤ材質・ガス	軟鋼ソリッドCO <sub>2</sub> /MAG	軟鋼コアードCO <sub>2</sub>	SUSコアードCO <sub>2</sub>	直流手溶接	直流ガウジング
ワイヤ径(mm)	1.2、1.4、1.6	1.2、1.4、1.6	1.2、1.6	被覆棒：2.6～7.0mmφ	適用カーボン径：5～9.5mmφ

## インバータ制御による高い溶接性

# ストレスや工程を減らし溶接を楽しむ

## ストレスフリーで使いやすい溶接

ワイヤがはじけるスタートの失敗やスタート直後のアークの不安定さを解消。手振れなどによる外乱にも強く、安定したアークがフラットなビードを実現します。



・溶接電流/電圧：100A/19.5V ・シールドガス：CO<sub>2</sub>  
 ・母材：軟鋼、2.3mmt ・ワイヤ径：1.2mmφ ・継手：T字隅肉

## 大粒スパッタの付着が大幅に減少

面倒なスパッタ除去工程を大幅に削減し、効率的な溶接をサポートします。また、スパッタが減ることにより溶接現場の清掃負荷も軽減できます。



サイリスタ機 CPDE  
 ・溶接電流/電圧：120A/20V ・シールドガス：CO<sub>2</sub> ・ワイヤ径：1.2mmφ

## 視認性に優れたデジタルパネル

# わかりやすさで、使いやすく

## 扱いやすいデザインを採用

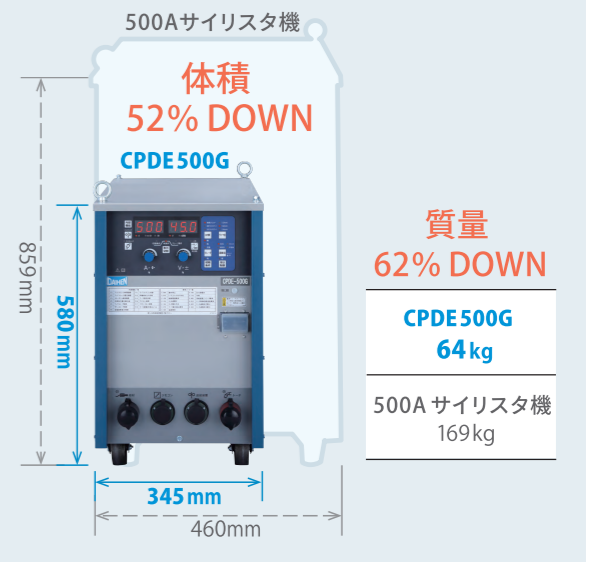
大きなデジタルメータにシンプルな操作パネルで、高い視認性と操作性を実現しました。デジタル調整による溶接条件の高い再現性が溶接品質の安定化に貢献します。



内部機能とエラー項目の一覧

## 場所を選ばない小型軽量モデル

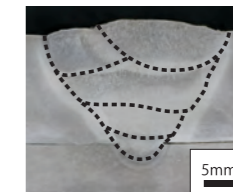
サイリスタ機と比べ、最大で100kg以上も軽くなり、溶接電源の設置や移動がスムーズに行えます。



## 厚板加工で活躍するCPDE500G

### 厚板溶接で抜群の安定性

高電流域の溶接においても溶融プールが安定し、高い操作性を実現。開先の奥深くでもアークが安定するため、溶込みを確保でき、効率的な溶接作業に貢献します。



・母材：軟鋼、19mmt(V開先70度)  
 ・ルートギャップ：4mm  
 ・シールドガス：CO<sub>2</sub> ・ワイヤ径：1.2mmφ  
 ・溶接電流/電圧  
 初層～3層(1～3パス)：340A/37V  
 最終層(4～5パス)：230A/25V  
 ※初層のみストレート、2層目以降ウィーピング

## 1台3役の多機能溶接機

CO<sub>2</sub>/MAG、ガウジング、手溶接がリモコンで切替えでき、効率的な作業が行えます。

