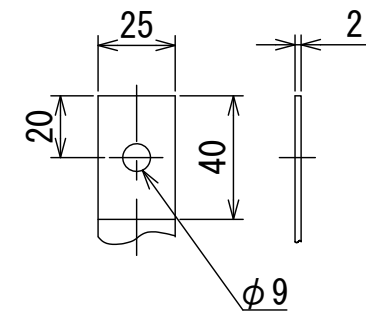
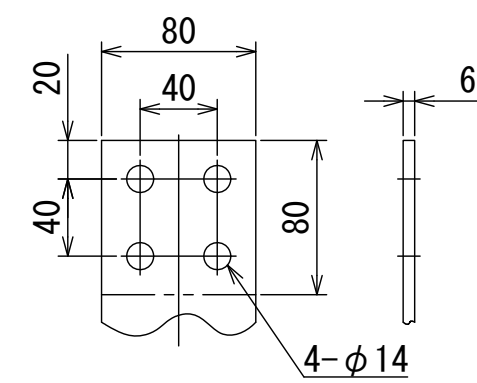


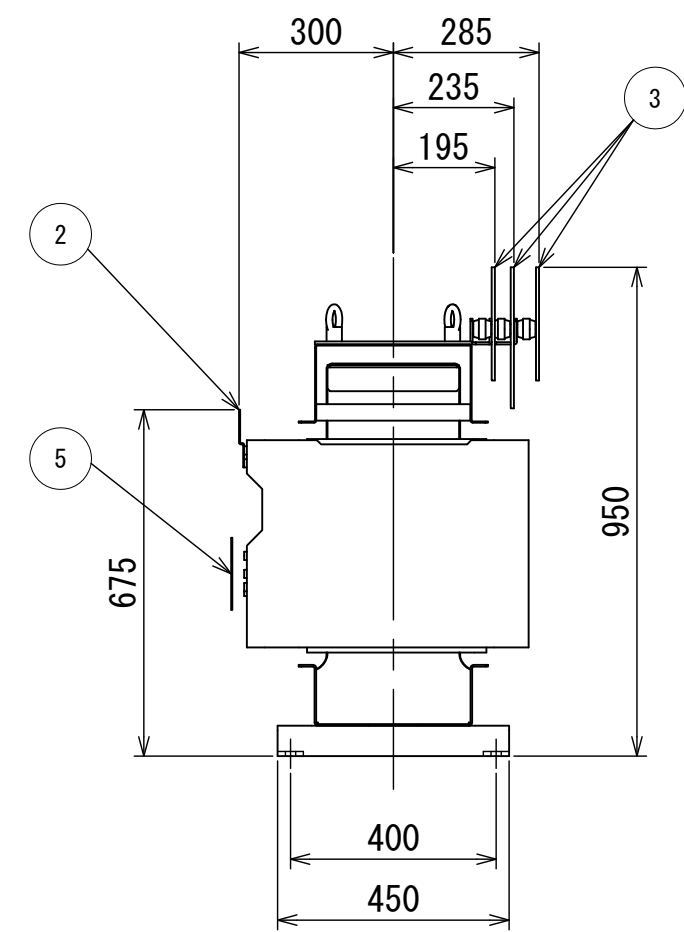
固定部詳細図



一次端子詳細図



二次端子詳細図



| NO | 部品名 |
|----|--------------------|
| 1 | 銘板 |
| 2 | 一次端子 |
| 3 | 二次端子 |
| 4 | タップ切換端子 |
| 5 | 一次充電部カバ |
| 6 | 総体つり手 |
| 7 | 接地端子 (M8ボルト) 対角2ヶ所 |
| 8 | 変位抑制用穴 (4-ϕ12) |

| | | | | | |
|----------------------------------------------------------------------------------------------------------------------------------------------------------------------------------------------------------------------------------------------------|------------------------------------------------|------------------------|----------------|-------------|--------------|
| 符号 SYM | 年月日 DATE | 図歴・変更記事 DISCRIPTION | 担当 REV | 審査 CHK'D | 承認 APP'D |
| | | | | | |
| | | | | | |
| | | | | | |
| <p>特記事項</p> <p>形式 T3ME-0200K-0</p> <p>適用規格 JIS C 4306:2024</p> <p>2026トッランナー変圧器</p> <p>出荷時タップ 6600 V</p> <p>一次端子カバ(透明)付</p> <p>耐震強度 水平震度 1G 鉛直震度 0.5G</p> <p>据付中心より</p> <p>一次配線寸法は 320mm です</p> <p>二次配線寸法は 300mm です</p> <p>定格銘板の予備1枚/台を付属(シール)</p> | | | | | |
| TITLE | | | | | |
| モールド変圧器(高効率形) DISTRIBUTION TRANSFORMER | | | | | |
| 屋内用モールド乾式自冷式 | | | | | |
| 相数 PHASE | 1 | | | | |
| 周波数 FREQUENCY | 50 Hz | | | | |
| 容量 RATED CAPACITY | 200 kVA | | | | |
| 一次電圧 PRIMARY VOLTAGE | F 6750 R 6600 F 6450 F 6300 6150 V | | | | |
| 二次電圧 SECONDARY VOLTAGE | 210-105 V 単三専用 | | | | |
| 三次電圧 TERTIARY VOLTAGE | | | | | |
| 総質量 TOTAL MASS | 700 kg | | | | |
| 耐熱クラス TEMPERATURE CLASS | F | | | | |
| 塗装色 PAINTING COLOR | マンセル記号 MUNSELL N7 | | | | |
| 台数 QUANTITY | 1 | | 指番 PROCESS No. | | |
| 尺度 SCALE | 1/15 | | DIM. IN mm | | T3ME-0200K-0 |
| 作成日 DATE | 2025.06.13 | | | | |
| 担当 DES'D | 倉橋 | | 検図 CHK'D | 川上 | |
| 承認 APP'D | 森本 | | 管理 ADMIN'D | | |
| DWG. No. | 3RZ19518-0000 | | | | |
| 株式会社 ダイヘン DAIHEN Corporation OSAKA JAPAN | | | | | |