

| 符号 SYM | 年月日 DATE | 図歴・変更記事 DISCRIPTION | 担当 REV | 検図 CHK'D | 承認 APP'D |
|-----------|-------------|------------------------|-----------|-------------|-------------|
| | | | | | |

特記事項
 標準番号 T2MP-500P-C1
 適用規格 JIS C 4306:2013
 トップランナー変圧器 2014
 出荷時タップ 6600 V
 一次端子カバ(透明)付
 耐震強度 水平震度 1G 鉛直震度 0.5G
 据付中心より
 一次配線寸法は 325mm です
 二次配線寸法は 275mm です
 定格銘板の予備 1 枚/台を付属(シール)

TITLE
 モールド変圧器(高効率形)
 DISTRIBUTION TRANSFORMER

屋内用モールド乾式自冷式

| | |
|-----|---------|
| 相数 | 3 |
| 周波数 | 60 Hz |
| 容量 | 500 kVA |

| | | |
|------|--|---|
| 一次電圧 | F 6750 R 6600 F 6450 F 6300 6150 | V |
|------|--|---|

| | | |
|------|-----|---|
| 二次電圧 | 210 | V |
|------|-----|---|

| | | |
|-----|------|----|
| 総質量 | 1330 | kg |
|-----|------|----|

| | |
|-------|---|
| 耐熱クラス | F |
|-------|---|

| | |
|-----|-------------|
| 塗装色 | マンセル記号 N5.5 |
|-----|-------------|

| | | | |
|----|---|----------------|-----------|
| 台数 | 1 | 指番 PROCESS No. | T2MP0500P |
|----|---|----------------|-----------|

| | | | |
|----|------|------------|--|
| 尺度 | 1/20 | DIM. IN mm | |
|----|------|------------|--|

| | | | |
|-----|--------------|----|----|
| 作成日 | 2023. 11. 13 | 検図 | 中川 |
|-----|--------------|----|----|

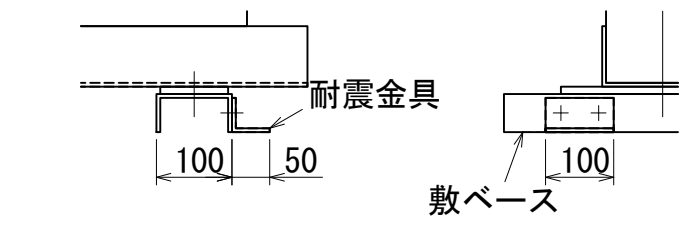
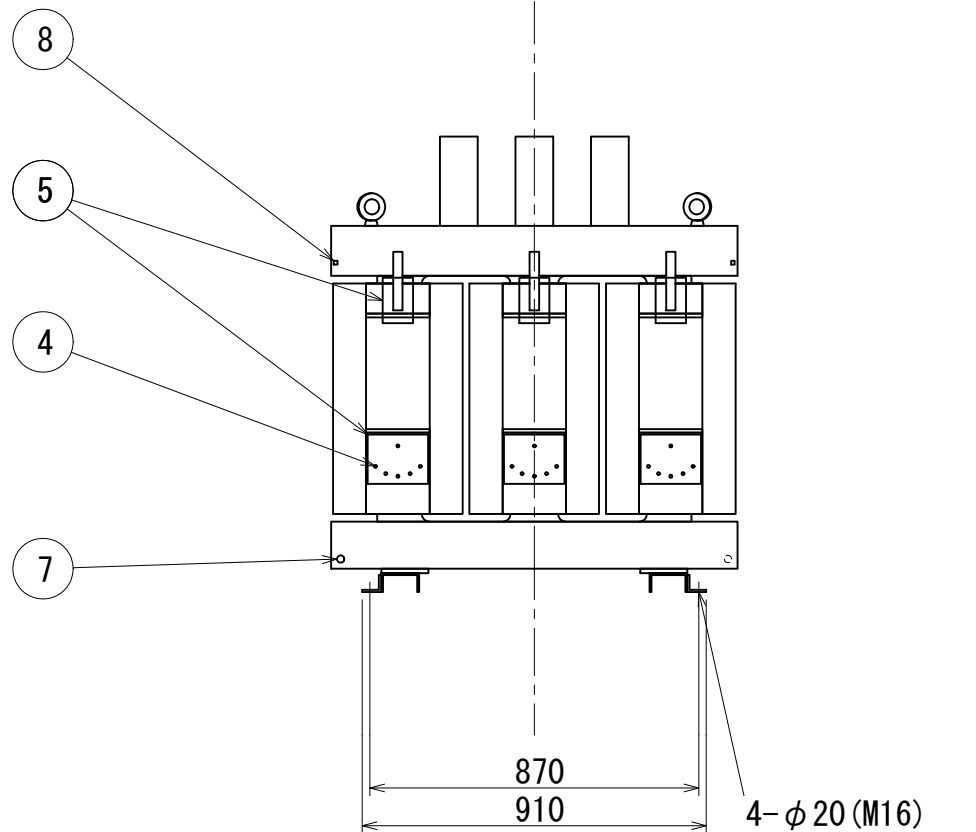
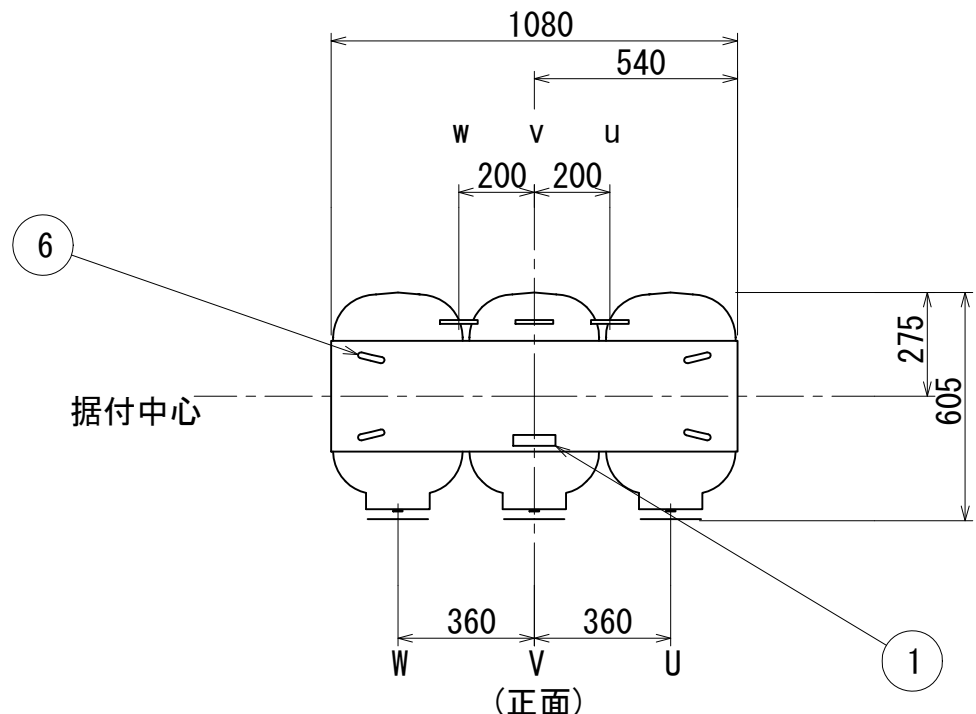
| | | | |
|----|----|----|----|
| 担当 | 濱内 | 検図 | 中川 |
|----|----|----|----|

| | | | |
|----|----|----|--|
| 承認 | 森本 | 管理 | |
|----|----|----|--|

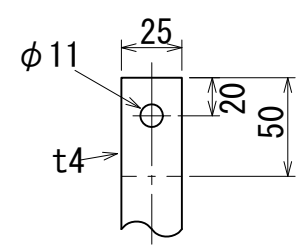
| | |
|----------|---------------|
| DWG. No. | 3RZ16166-0000 |
|----------|---------------|



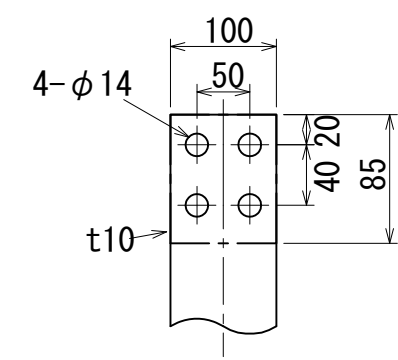
(標準マ : 2TM3M500P) F9



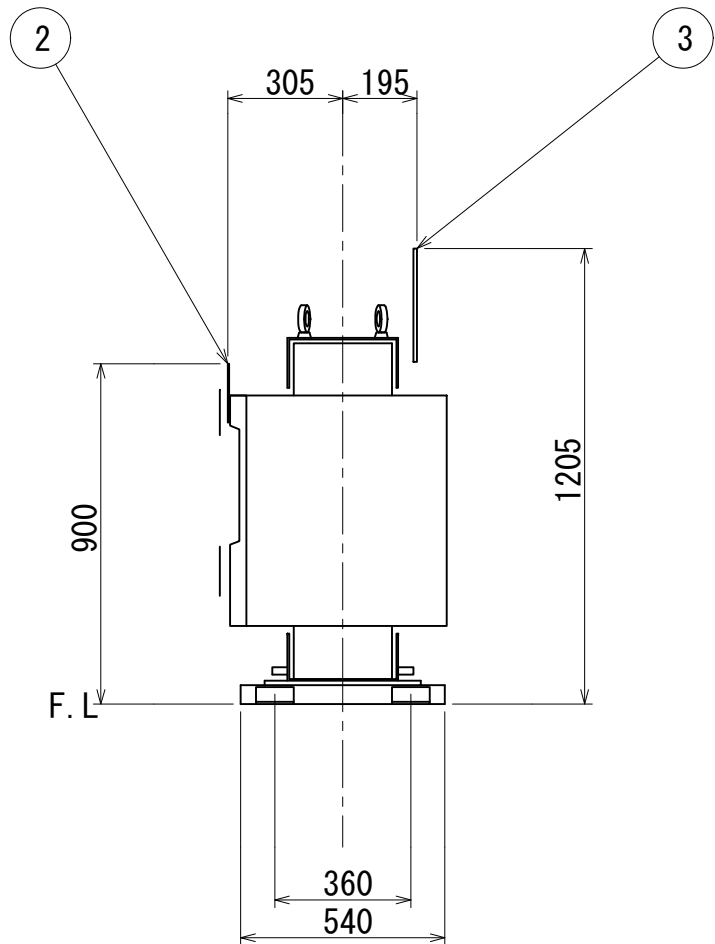
耐震構造詳細図



一次端子詳細図



二次端子詳細図



| NO | 部品名 |
|----|---------------------|
| 1 | 銘板 |
| 2 | 一次端子 |
| 3 | 二次端子 |
| 4 | タップ切換端子 |
| 5 | 一次充電部カバ |
| 6 | 総体つり手 |
| 7 | 接地端子 (M10ホルト) 対角2ヶ所 |
| 8 | 変位抑制用穴 (4-□10) |