

極低スパッタ溶接システム「シンクロフィード」

“極薄板から中厚板まで、ハイテク材、亜鉛めっき鋼板、ステンレス、アルミなど様々な材質に対応”

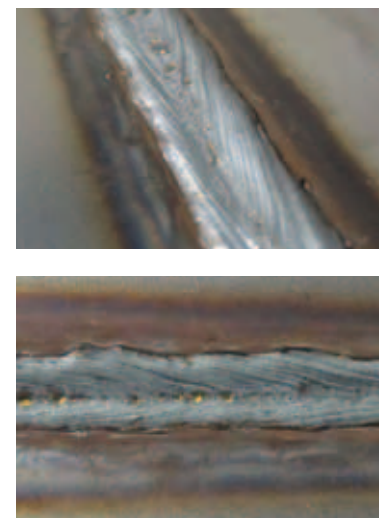
超ハイテン溶接

超ハイテン材(1000MPa級)でも高速・極低スパッタ溶接を実現

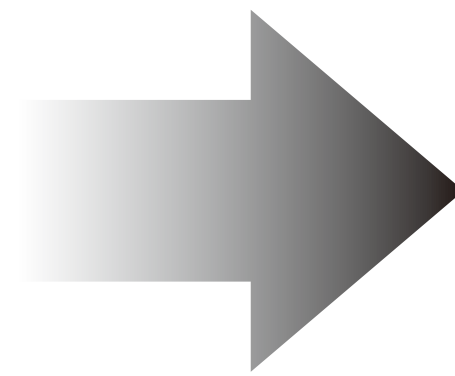
スパッタ大量発生



従来溶接



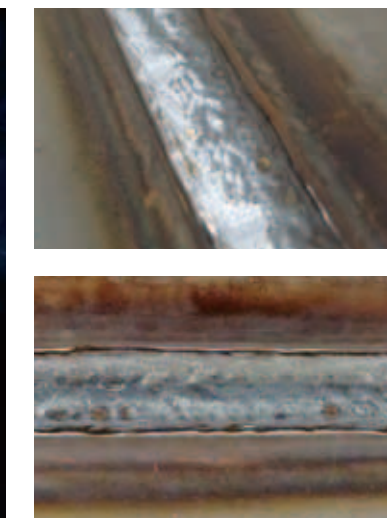
ビード外観



極低スパッタ



シンクロフィード



ビード外観

電流**350A**
電圧**23.5V**
速度**250cm/分**

アルミ溶接 NEW

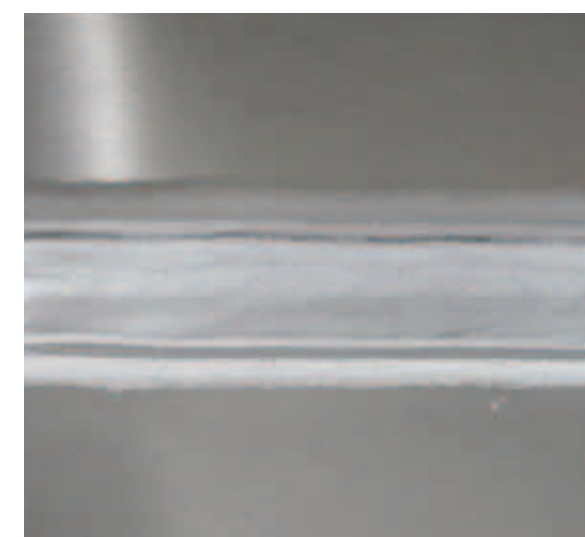
低入熱によりアルミ特有のスマット(黒いすす)を低減
薄板溶接の溶け落ちを抑制

スパッタ、スマット大量発生



従来溶接

低スパッタ 低スマット



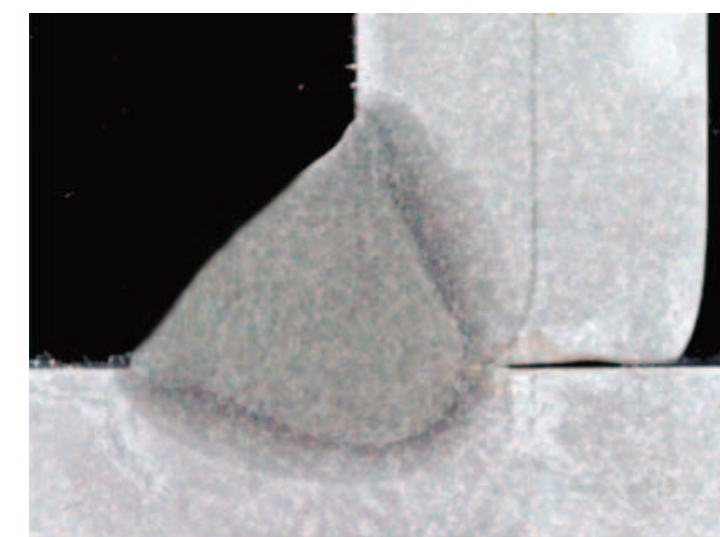
シンクロフィード

電流**100A**
電圧**12.0V**
速度**120cm/分**

中厚板溶接

最大電流350A(使用率100%)にアップ
深い溶け込みと極低スパッタを両立

十分な溶け込み



シンクロフィード

板厚:12mm

電流**300A**
電圧**22.5V**
ウィービング有

[Click here for english panel](#)

